

INNOVACIÓN A SU DISPOSICIÓN.

MERCEDES
TEXTILES LIMITED



HIGHWATER
HOSE INC.

PRODUCTOS MANGUERAS

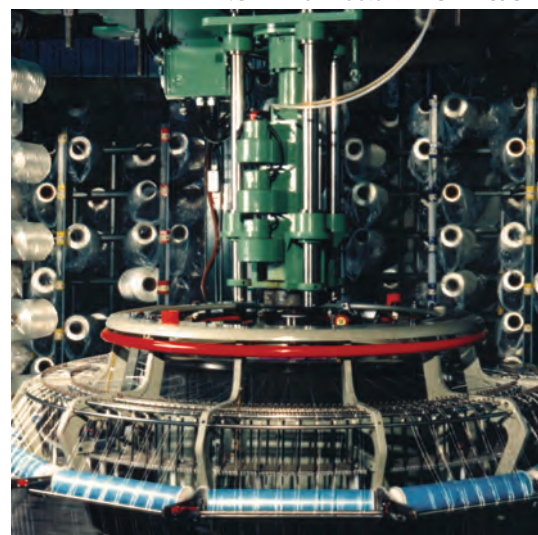
Único proceso Mertex®

Mercedes Textiles Limited desarrolló un proceso único Mertex® diseñado especialmente para la fabricación de mangueras contra incendios. Este proceso utiliza un material de revestimiento que se introduce en estado fundido durante la fabricación de la camisa a medida que se teje en el telar. En este proceso no se utilizan adhesivos, pegamentos u otros componentes de unión. Con este método se logra una superficie interior más lisa y suave que brinda un mayor caudal de agua en el extremo de la descarga. Este proceso continuo le garantiza que las mangueras de incendio que Mercedes le ofrece responden a los productos más eficientes disponibles. Algunas ventajas de nuestro proceso Mertex® son:

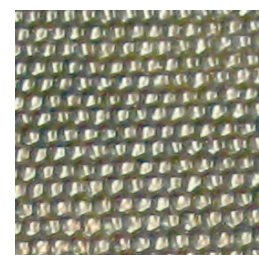
La adherencia superior del recubrimiento interior del proceso Mertex® permite el uso de filamentos de poliéster de alta resistencia en ambas direcciones de la trama y de urdimbre, con un mayor margen de seguridad a la presión de rotura

- SIN DELAMINACIÓN, crea un vínculo casi inseparable sin el uso de adhesivos.
- Las fibras se traban entre si para brindar mayor resistencia sin perder la alta flexibilidad.
- Crea un increíblemente suave canal de agua que brinda un ALTO FLUJO de agua, debido a una pérdida de presión mínima
- Produce menor elongación bajo presión. Una menor elongación significa un menor "tirón" cuando se cierra repentinamente el agua, dando como resultado una manguera mas segura en el trabajo contra incendios.
- Permite la fabricación en cualquier longitud (llame a la fábrica por medidas especiales)

TELAR PARA MANGUERA CON EXTRUSORA
EXPERIENCIA HASTA 66% MAYOR FLUJO



Nuestro proceso forro interior de manguera sintética Mertex® significa (superficie lisa = menos fricción, por consiguiente: mayor caudal)



Ejemplo: Forro interior de manguera sintética de la competencia (superficie rugosa = menor caudal)

Permatek™ Tratamiento de chaquetas de las mangueras

Permatek™ es una dispersión de fibra de polímero de alta performance que satura todas y cada una de las fibras de la chaqueta de la manguera, lo que garantiza propiedades físicas superiores. Algunas de las propiedades del tratamiento Permatek™ son:

- Traba las fibras entre si para una mayor resistencia
- A manguera llena produce un menor coeficiente de arrastre, resultando en una mayor facilidad de avance.
- Reduce la absorción y toma de agua
- Provee una excelente protección contra la abrasión
- Proporciona resistencia a los productos derivados del petróleo, hidrocarburos y la mayoría de los solventes y grasas
- Excelente resistencia a los rayos UV y Ozono
- Tiempo de secado más rápido.
- Disponible en los 9 (nueve) colores NFPA

Nota: el actual color de la manguera puede variar de los colores mostrados en catalogo





Detalles de las Compañías

Mercedes Textiles Limited

Mercedes Textiles Limited comenzó la fabricación de mangueras contra incendios para uso municipal, forestal e industrial y la industria de fabricación de nieve, así como también una serie de otras aplicaciones especializadas desde el año 1978.

La continua innovación y la diversificación nos mantiene en la vanguardia de la industria con los siguientes avances:

- Único proceso de camisa interior Mertex®
- El proceso único Hydro-Wick® para una superior auto-protección
- El sistema de aletas extendidas Merlug® en los acoplamientos de un cuarto de vuelta y adaptadores
- Único acoplamiento Mertex Wayout® con flechas reflectivas en bajo relieve (patentado)
- Acoplamientos Storz con anodizado oro con palancas de bloqueo IReflect® (patentado) en combinación con flechas direccionales en bajo relieve
- Identify® .. zona de identificación en bajo relieve en los acoplamientos de las mangueras para aplicaciones de usos múltiples

Hydro-Wick Industries Ltd.

En el año 1995 Hydro-Wick Industries Ltd. se formó para especializarse en la fabricación de bombas forestales de alta presión y otros accesorios para la lucha contra incendios. Esta incorporación permitió una gama completa de equipos de extinción de incendios que incluye todos sus componentes desde la válvula de succión hasta la lanza de descarga.

Mediante la sinergia de ambas empresas, Mercedes Textiles Limited ha sido capaz de desarrollar un intenso y exitoso programa de I + D (Investigación y Desarrollo).

Highwater Hose Inc.

Desde el año 1996, Highwater Hose Inc. ha suministrado a nivel internacional la nueva generación de mangueras livianas de goma planas.



M

[MUNICIPAL]



KRAKENEXO®

NO NECESITA PENSAR EN UN PLAN B

No hay una manguera contra incendios cómo esta. Más liviana,
Menor retorcimiento, Fluye más agua.



KRAKENHAMMER®

Una línea de mangueras y acoples
de Mercedes Textiles Limited

MEGAFLO[®] BREATHER

Diseñado para el rápido despliegue, más fácil recuperación y la mejor capacidad de enrollado de la industria.

Aplicaciones

- Manguera de ataque y alimentación de gran caudal, calificada por NFPA, "LDH"
- Manguera para bombas de alta presión y equipos aéreos (escaleras/hidroelevadores)
- Suministro en cañerías vertical
- Suministro independiente de hidrantes portátiles y monitores
- Para bombeo entre bombas
- Manguera de transferencia de agua potable

Características y ventajas

- Innovadora tecnología de aireación[™] patentado
 - Permite que el aire se escape entre las capas para una mejor capacidad de enrollado
 - Aumenta la flexibilidad
 - Crea una resistencia superior
- Cuando el menor peso y gran resistencia son críticos en el uso de alimentación o ataque con grandes volúmenes



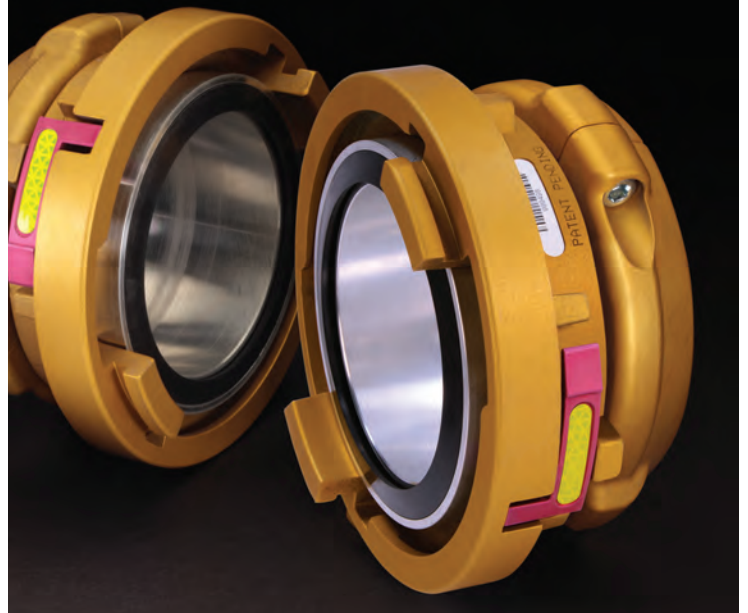
- Con revestimientos Mertex[®] para lograr una extrema baja pérdida por fricción, logrando el máximo de flujo y superior adhesión con una larga vida y flexibilidad a -65 °F (-55 °C)
- Incluye la característica garantía de Mercedes Textiles Limited "2-10-L" ("2 años contra todo riesgo", "10 años contra defectos de fabricación") y "de por vida contra la delaminación"
- Normal con tratamiento Permatek HP[™] contra la abrasión, absorción de humedad y el moho
- Disponible con acoplamientos Storz "Hydro-Wick anodizado Oro"
 - Con palancas Ireflect[®] con tecnología de protección de traba de bloqueo (patentado)
 - Con sistema de identificación de código Identify[®] en bajo relieve

Especif.	Diámetro Manguera		Medida Acople		Sin acople Peso 50'(15.2M)		Diámetro Rollo 50'(15.2M)		Presión de Servicio/Trabajo		Presión de Prueba		Presión de Rotura	
	Pulg.	mm	Pulg.	mm	Libras	Kg	Pulg.	Cm.	PSI	kPa	PSI	kPa	PSI	kPa
490	3.50	89	3 13/16	97	31.0	14.1	16.0	40.6	330	2 275	660	4 550	1 000	6 900
491	4.00	102	4 3/8	111	34.0	15.5	16.0	40.6	300	2 070	600	4 140	900	6 200
492	5.00	127	5 3/8	137	43.0	19.5	17.0	43.2	300	2 070	600	4 140	900	6 200
493	6.00	152	6 3/8	162	62.5	28.4	17.5	44.5	300	2 070	600	4 140	900	6 200

iREFLECT[®]

Sistema de acoplamiento Storz de gran diámetro, diseñado para una mayor durabilidad, visibilidad y mejora de la funcionalidad

- El Storz IReflect[®] (patentado) posee una palanca de bloqueo con un material altamente reflectivo en bajo relieve que proporciona una rápida identificación de la traba de acoplamiento
- La palanca de bloqueo Storz IReflect[®] es anodizada en un color brillante para mejorar la visibilidad
- La tecnología de bloqueo protege el mecanismo de la palanca de bloqueo contra el daño, como cuando el acoplamiento se cae durante su utilización
- Flecha reflectiva grabada en bajo relieve (con patente pendiente), ubicada a 180 grados de la palanca de traba
 - Muestra la ubicación de la traba
 - Mejora la visibilidad para el tránsito en sentido opuesto
 - Apunta hacia la dirección de giro para acoplar y trabar el acoplamiento
- El proceso de anodizado proporciona resistencia adicional a la abrasión y al uso, más una resistencia a la sal y la corrosión
- Ventaja de nuestra "garantía de dos años contra todo riesgo"



Diámetros

3.00pulg/76mm

4.00pulg/102mm

5.00pulg/127mm

KRAKENEXO®

Diseñada para aplicaciones de trabajo intenso contra el fuego donde la durabilidad, con acoples de bajo peso, excelente resistencia a la torsión bajo presión y máximo flujo de agua son factores críticos

Aplicaciones

- Manguera para uso en ataques agresivos en espacios interiores
- Mangueras para equipos de rápida intervención (RIT)
- Para operaciones de trabajos en altura
- Manguera de ataque estibada y pre-conectada
- Manguera de ataque pre-conectada en el frente de vehículos
- Manguera de transferencia de agua potable

Características y ventajas

- Extremadamente resistente a retorcerse, inclusive a baja presión
- Estándar con acoplamientos Mertex Wayout®
- Estándar con la zona en bajo relieve Identify® para la codificación de color, códigos de barras y / o marcas de identificación
- Incluye la característica garantía de Mercedes Textiles Limited "2-10-1" ("2 años contra todo riesgo", "10 años contra defectos de fabricación") y "de por vida contra la delaminación"



- Único revestimiento Mertex®, produce una pérdida de fricción extremadamente baja para el máximo flujo y una adhesión superior para una larga vida
- Manguera "premium" de doble camisa, totalmente sintética
- Presión de trabajo de 400 psi (2755 kPa)
- Normal con tratamiento Permatek HP™ contra la abrasión, absorción de humedad y el moho
- Factor de seguridad de rotura de 3,75 veces la presión de trabajo para mayor seguridad, con la excepción de 3" (76 mm)
- Se mantiene flexible a -55° C (-65° F)
- Supera requisito de desempeño de la norma NFPA 1961, UL y FM
- Cumple con los requisitos UL y pueden ser certificadas a pedido en todos los tamaños

Especif.	Diámetro Manguera		Medida Acople		Peso 50'(15.2M) Sin acople		Diámetro Rollo 50' (15.2M)		Presión de Servicio/Trabajo		Presión de Prueba		Presión de Rotura	
	Pulg.	mm	Pulg.	mm	Libras	Kg	Pulg.	Cm.	PSI	kPa	PSI	kPa	PSI	kPa
815	1.50	38	1 15/16	49	12.7	5.8	16.5	42	400	2 760	800	5 515	1 500	10 345
816	1.75	44	2 1/8	54	14.9	6.8	17.0	43	400	2 760	800	5 515	1 500	10 345
817	2.00	51	2 5/16	59	17.0	7.7	17.0	43	400	2 760	800	5 515	1 500	10 345
818	2.50	64	2 7/8	73	21.5	9.8	19.0	48	400	2 760	800	5 515	1 500	10 345
819	3.00	76	3 5/16	84	26.5	12.0	21.0	53	400	2 760	800	5 515	1 250	8 620

KRAKENEXO SUPER II™



KrakenEXO SUPER II™ es la manguera de ataque de 51 mm (2") de doble camisa más avanzada capaz de entregar flujos específicos de 794-1134 lts x min (210-300 GPM) con hasta un 30 % menos de peso*.

- "SUPER" flujo ofrece la combinación de máximo caudal con el peso mínimo: hasta 18,1 kg menos por cada 15,2 mts llenos de agua (40 lb menos por cada 50 pies) en comparación con la manguera estándar de 64 mm/2,5"; hasta 72,6 kg. (160 lb) menos en una línea de 60,9 mts./[200 pies] !
- La tecnología patentada Breathe™ agrega flexibilidad y resistencia, liberando el aire y el agua atrapados para una capacidad de empaque (enrollado) superior.
- El exclusivo revestimiento de Mertex® produce una baja pérdida por fricción para un flujo máximo y una adhesión superior de por vida: ¡nunca se delamina!
- Disponible con nuestros acoplamientos exclusivos de tres partes de 38 mm (1,5"). O nuestros acoplamientos patentados Merlite® / Mertex Wayout® de 25 mm x 64 mm (2" x 2,5")
 - Los acoplamientos KrakenEXO SUPER II™ son de color negro anodizado con flechas Mertex Wayout® reflectantes y en bajo relieve (empotradas) en rojo.
 - Todos los acoplamientos estándar con áreas Identify® en bajo relieve (empotradas) para códigos de color, códigos de barras y/o marcas de identificación



- Fabricado para superar los requisitos de rendimiento de normas NFPA 1961, UL y FM.
 - Aprobado por UL y puede ser certificado por UL a pedido.
 - Diseñado para soportar el calor; probado de acuerdo con los estándares de prueba de calor UL 19 de 2020.
 - Factor de seguridad de estallido de 3,75 veces la presión de servicio para mayor seguridad. Permanece flexible hasta -55° C (-65° F).
 - Cubierto por nuestra garantía Mercedes Textiles Limited 2-10-1, la mejor de la industria.
- * En comparación con las líneas de ataque estándar de 64 mm (2,5"), incluida la manguera revestida de caucho EPDM

Especif.	Diámetro Manguera		Medida Acople		Peso 50'(15.2M) Sin acople		Diámetro Rollo 50' (15.2M)		Presión de Servicio/Trabajo		Presión de Prueba		Presión de Rotura	
	Pulg.	mm	Pulg.	mm	Lbs	Kg	Pulg.	Cm.	PSI	kPa	PSI	kPa	PSI	kPa
823	2.0	51	2 7/16	62	19.8	9.0	17.0	43	400	2 760	800	5 515	1 500	10 345

EXOMETRO®

Diseñado específicamente para condiciones importantes de extinción de incendios con verdaderos diámetros de descarga.

Aplicaciones

- Manguera para uso en ataques agresivos en espacios interiores
- Mangueras para equipos de rápida intervención (RIT)
- Para operaciones de trabajos en altura
- Manguera de ataque estibada y pre-conectada
- Manguera de ataque pre-conectada en el frente de vehículos
- Manguera de transferencia de agua potable

Características y ventajas

- El diámetro verdadero significa menos peso del agua, lo que hace que esta manguera sea más fácil de estirar, avanzar y maniobrar
- Se retuerce menos que cualquier otra manguera en su clase, especialmente a bajas presiones
- Único revestimiento Mertex®, produce una pérdida de fricción extremadamente baja para el máximo flujo y una superior adhesión
- Estándar con acoplamientos Wayout® anodizados y con sistema de codificación IIdentify®
- Las flechas reflectantes en bajo relieve ayudan a guiar la dirección



- del agua al incendio
- Dispone de área en bajo relieve de IIdentify® previstas para códigos de color / y de barras que proporciona marcas de identificación
- Incluye nuestra garantía Mercedes Textiles Limited 2-10-L ("2 años contra todo riesgo", "10 años contra defectos de fabricación" y "de por vida contra la delaminación")
- Estándar con nuestro tratamiento Permatek HP™ en (9) opciones de color
- Presión de rotura de 3,75 veces la presión de trabajo para mayor seguridad
- Se mantiene flexible a -55° C (-65° F)
- Supera los requerimientos de desempeño de la norma NFPA 1961, UL y FM
- Cumple con los requisitos UL y pueden ser certificadas a pedido

Especif.	Diámetro Manguera		Medida Acople		Peso 50'(15.2M) Sin acople		Diámetro Rollo 50' (15.2M)		Presión de Servicio/Trabajo		Presión de Prueba		Presión de Rotura	
	Pulg.	mm	Pulg.	mm	Libras	Kg	In.	Cm.	PSI	kPa	PSI	kPa	PSI	kPa
820	1.75	44	2 0	51	14.5	6.6	17.0	43	400	2 760	800	5 515	1 500	10 345
818	2.50	64	2 7/8	73	21.5	9.8	19.0	48	400	2 760	800	5 515	1 500	10 345

AQUAFLOW-PLUS®

Diseñado para los servicios de bomberos donde la durabilidad y el peso liviano son muy importantes.

Aplicaciones

- Manguera de ataque estibada y pre-conectada
- Mangueras para equipos de rápida intervención (RIT)
- Manguera de ataque pre-conectada en el frente de vehículos
- Manguera de transferencia de agua potable

Características y ventajas

- Incluye la característica garantía de Mercedes Textiles limited "2-10-L" ("2 años contra todo riesgo", "10 años contra defectos de fabricación") y "de por vida contra la delaminación"
- Disponible con acoplamientos Mertex Wayout®
- Disponible con la zona en bajo relieve Identify® para



- codificación de color, códigos de barras y / o marcas de identificación
- Único revestimiento Mertex®, produce una pérdida de fricción extremadamente baja para el máximo flujo y una adhesión superior para una larga vida
- Manguera "premium" de doble camisa, totalmente sintética
- Normal con tratamiento Permatek HP™ contra la abrasión, absorción de humedad y el moho
- Se mantiene flexible a -55° C (-65° F)
- Cumple con los requisitos ULC y pueden ser certificadas a pedido en las medidas* que se especifican a continuación

Especif.	Diámetro Manguera		Medida Acople		Peso 50'(15.2M) Sin acople		Diámetro Rollo 50' (15.2M)		Presión de Servicio/Trabajo		Presión de Prueba		Presión de Rotura	
	Pulg.	mm	Pulg.	mm	Libras	Kg	Pulg.	Cm.	PSI	kPa	PSI	kPa	PSI	kPa
411	1.00	25	1 9/32	33	7.3	3.3	14.5	36.8	400	2 760	800	5 515	1 450	10 100
412	1.5*	38*	1 15/16	49	12.5	5.7	16.5	41.9	400	2 760	800	5 515	1 450	10 100
413	1.75*	44*	2 1/8	54	14.0	6.4	17.0	43.2	400	2 760	800	5 515	1 500	10 345
414	2*	51*	2 5/16	59	16.8	7.6	17.0	43.2	400	2 760	800	5 515	1 450	10 100
415	2.5*	64*	3	76	21.0	9.5	19.0	48.3	400	2 760	800	5 515	1 450	10 100
416	3*	76*	3 5/16	84	26.0	11.8	21.0	53.3	400	2 760	800	5 515	1 250	8 620

MTFS-800-DP®

Diseñado para uso diario y desgaste normal

Aplicaciones

- Manguera de ataque estibada y pre-conectada
- Mangueras para equipos de rápida intervención (RIT)
- Para gran altura, kit de manguera para ataque
- Manguera de ataque pre-conectada en el frente de vehículos
- Manguera de lavado y descontaminación
- Manguera de transferencia de agua potable

Características y ventajas

- Su peso liviano disminuye la fatiga y esfuerzo del bombero. Es así de simple!
- Resistente y lista para la acción
- Disponible con la zona en bajo relieve Identify® para codificación de color, códigos de barras y / o marcas de identificación



- Único revestimiento Mertex®, produce una pérdida de fricción extremadamente baja para el máximo flujo y una adhesión superior para una larga vida
- Manguera "premium" de doble camisa, totalmente sintética
- Normal con tratamiento Permatak HP™ contra la abrasión, absorción de humedad y el moho
- Resistente a la mayoría de los productos químicos, derivados del petróleo, ozono, exposición a los rayos uv y a hidrólisis.
- Se mantiene flexible a -55° C (-65° F)
- Cumple con los requisitos ULC y pueden ser certificadas a pedido en las medidas* que se especifican a continuación

Especif.	Diámetro Manguera		Medida Acople		Peso 50'(15.2M) Sin acople		Diámetro Rollo 50' (15.2M)		Presión de Servicio/Trabajo		Presión de Prueba		Presión de Rotura	
	Pulg.	mm	Pulg.	mm	Libras	Kg	Pulg.	Cm.	PSI	kPa	PSI	kPa	PSI	kPa
422	1.00	25	1 9/32	33	7.0	3.2	14.5	36.8	400	2 760	800	5 515	1 200	8 275
417	1.5*	38*	1 13/16	46	10.5	4.8	14.5	36.8	400	2 760	800	5 515	1 200	8 275
418	1.75*	44*	2	51	12.0	5.5	14.5	36.8	400	2 760	800	5 515	1 200	8 275
419	2*	51*	2 5/16	59	16.0	7.3	15.5	39.4	400	2 760	800	5 515	1 200	8 275
420	2.5*	64*	2 7/8	73	19.0	8.6	16.0	40.6	400	2 760	800	5 515	1 200	8 275
421	3*	76*	3 5/16	84	25.5	11.6	16.0	40.6	400	2 760	800	5 515	1 200	8 275

MTSS-800™

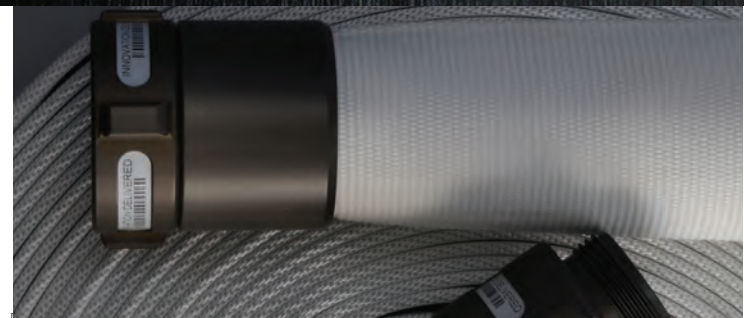
Para los servicios atentos al control de presupuesto

Aplicaciones

- Manguera de ataque estibada y pre-conectada
- Manguera de lavado y descontaminación

Características y ventajas

- Único revestimiento Mertex®, produce una pérdida de fricción extremadamente baja para el máximo flujo y una adhesión superior para una larga vida
- Disponible con la zona en bajo relieve Identify® para codificación de color, códigos de barras y / o marcas de identificación



- Manguera "premium" de doble camisa, totalmente sintética
- Disponible con el tratamiento Permatak HP™ contra la abrasión, absorción de humedad y moho
- Resistente a la mayoría de los productos químicos, derivados del petróleo, ozono, exposición a los rayos uv, hidrólisis, descomposición y moho
- Se mantiene flexible a -40° C (-40° F)

Especif.	Diámetro Manguera		Medida Acople		Peso 50'(15.2M) Sin acople		Diámetro Rollo 50' (15.2M)		Presión de Servicio/Trabajo		Presión de Prueba		Presión de Rotura	
	Pulg.	mm	Pulg.	mm	Libras	Kg	Pulg.	Cm.	PSI	kPa	PSI	kPa	PSI	kPa
429	1.50	38	1 13/16	46	11.0	5.0	15.5	39.4	400	2 760	800	5 515	1 200	8 275
430	1.75	44	2	51	13.0	5.9	15.5	39.4	400	2 760	800	5 515	1 200	8 275
432	2.50	64	2 7/8	73	20.0	9.1	16.5	41.9	400	2 760	800	5 515	1 200	8 275
433	3.00	76	3 5/16	84	26.0	11.8	18.0	45.7	400	2 760	800	5 515	1 200	8 275

CARRY-LITE®

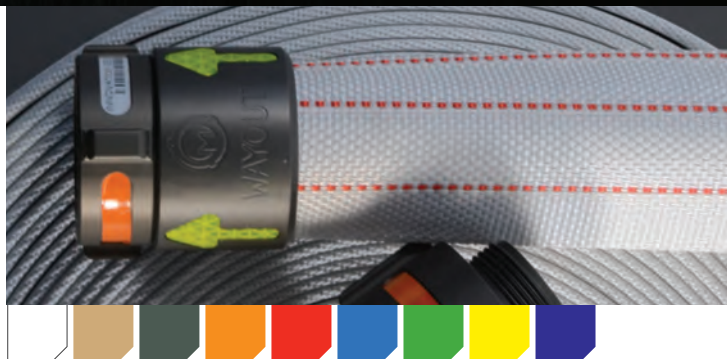
Diseñada como la más fácil para trabajos en edificios en altura, de bajo coeficiente de arrastre

Aplicaciones

- Para gran altura, kit de manguera para ataque
- Mangueras para equipos de rápida intervención (RIT)

Características y ventajas

- Liviana y para equipos (RIT) de primera intervención y lucha contra incendios en altura, con el más bajo coeficiente de arrastre
- Disponible con acoplamientos Mertex Wayout®
- Disponible con la zona en bajo relieve Identify® para codificación de color, códigos de barras y / o marcas de identificación
- Altamente flexible y resistente al enganche gracias a nuestro único proceso que vincula el interior con la chaqueta exterior fijando las



- fibras en su lugar
- Único revestimiento Mertex®, produce una pérdida de fricción extremadamente baja para el máximo flujo y una adhesión superior para una larga vida
- Manguera "premium" de doble camisa, totalmente sintética
- Disponible con el tratamiento Permatak HPT™ contra la abrasión, absorción de humedad y moho
- Resistente a la mayoría de los productos químicos, derivados del petróleo, ozono, exposición a los rayos uv, hidrólisis, descomposición y moho

Especif.	Diámetro Manguera		Medida Acople		Peso 50'(15.2M) Sin acople		Diámetro Rollo 50' (15.2M)		Presión de Servicio/Trabajo		Presión de Prueba		Presión de Rotura	
	Pulg.	mm	Pulg.	mm	Libras	Kg	Pulg.	Cm.	PSI	kPa	PSI	kPa	PSI	kPa
405	1.50	38	1 3/4	44	10.5	4.8	12.0	30.5	300	2 070	600	4 140	900	6 200
406	1.75	44	2	51	12.0	5.5	14.0	35.6	300	2 070	600	4 140	900	6 200

iIDENTIFY®

SISTEMA DE CODIFICACION

Diseñada para alojar y proteger las etiquetas y marcas de identificación de los daños por abrasión

Aplicaciones

- Código de barras del producto
- Códigos de color de identificación de mangueras
- Marcas en bajo relieve de identificación de productos
- Etiquetas reflectivas de productos

Características y Beneficios

- Zona de identificación en bajo relieve en los acoplamientos de las mangueras para aplicaciones de usos múltiples
- Protege las etiquetas de daños por abrasión de los códigos de barras, etiquetas de color, marcas de identificación y calcomanías reflectantes
- La codificación de barras y marcas estampadas facilitan la capacidad de rastrear la manguera por inventario, las pruebas y/o seguimiento de reparación de la manguera, así como la validación de la garantía
- Facilita la codificación de color de una línea de manguera para fines de identificación
- Elimina la necesidad de código de color de la longitud completa de la manguera



- Permite cambiar según sea necesario la codificación de color de la línea de manguera
- Calcomanías reflectantes para facilitar una mayor visibilidad nocturna
- Versatilidad de identificación X3...Código de barras, estampado y/o código de colores. Múltiples combinaciones. Haga Ud. su elección

MERTEX WAYOUT®

Diseñado para mejorar la seguridad de la vida del bombero en el servicio contra incendios

- El acoplamiento hembra posee flechas direccionales (patentado) que están grabadas en bajo relieve y que señalan la dirección de la fuente de agua, con conectividad estándar. Disponible en diámetros de 25 a 76 mm (1-3 pu)
 - La visibilidad de las flechas empotradas son realizadas por la adición de un material altamente reflectivo.
 - Las flechas son reflectivas aún con poca luz para ayudar en la orientación de la salida.
 - La flecha en bajo relieve ayuda a prevenir daños por la abrasión en el material reflectante durante el uso.
 - La flecha reflectiva mejora enormemente la visibilidad nocturna de la línea de la manguera de incendios en el terreno reduciendo los daños accidentales
- En tamaños de 1.5 a 3 pulgadas de diámetro (38 mm a 76 mm) el acople debe tener un área rebajada para facilitar la ubicación de las etiquetas de color, etiquetas de códigos de barras o el estampado o gravado de identificación, etc.
- Ventaja de nuestra "garantía de dos años contra todo riesgo" y 10 años contra defectos de fabricación

Diámetros

1.00pulg/25mm

1.50pulg/38mm



Disponible con las siguientes líneas de mangueras:

- AQUAFLOW-PLUS®
- AQUAPOWER™
- CARRY-LITE®
- EXOMETRO®
- FUTURE-LINE®
- HYDRATAK™
- KRAKENEXO®
- X-STREAM®
- X-STREAM® PLUS

Patentes : US 9,539,449; Canada 2,753,087; South Africa 2011/06223; UK 2,480,968. Otras patentes pendientes

2.00pulg/51 mm

2.50pulg/64mm

3.00pulg/76mm

MERLITE™ 2x2 1/2

Diseñado como un acoplamiento de manguera de incendios ligero con el hombro de protección.

Características y ventajas

- Nuestro proceso innovador Merlite™ 2x2 1/2 es un acoplamiento de manguera de incendios liviano de 64 mm (2 1/2 pulg.) que facilita un mayor flujo para una manguera de bomberos de 51 mm (2 pulg.)
- Un sobre-diámetro "hombro" patentado* protege las roscas macho de daños por golpes
- La mitad del peso (aproximadamente) de los acoplamientos del mercado. Cerca de 0,7 Kg (1,5 libras) de reducción de peso por juego. Esta es una característica importante para los bomberos en operaciones de edificios de gran altura o elevaciones
- Disponible con nuestra flechas grabadas reflectantes (patentado) Mertex Wayout® que ayudan a conocer la dirección del flujo de salida. Estos acoplamientos también vienen con la zona rebajada Identify® para la codificación de color, códigos de barras y/o marcas de identificación
- Nuestro proceso de anodizado proporciona una resistencia adicional a la abrasión, la sal y la corrosión



- El acoplamiento está disponible en colores estándar u oro, como se muestra
- Dos años de garantía contra todo riesgo y 10 años contra defectos de fabricación

* Patentes US 9,103,474; Canada 2,808,486



[INDUSTRIAL]

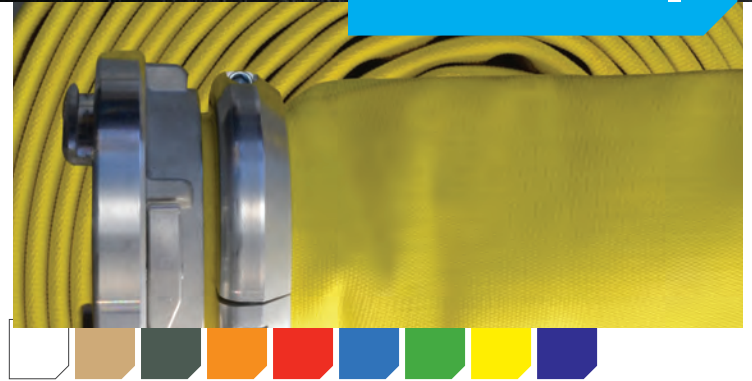


MD-500™

Diseñada para grandes caudales donde son críticos el bajo peso y un bajo coeficiente de resistencia

Aplicaciones

- Manguera para usos industriales
- Suministro en cañerías vertical
- Para bombeo entre bombas
- Manguera de transferencia de agua potable



Características y ventajas

- Manguera "premium" de doble camisa, totalmente sintética
- Opción de acoplamientos con rosca o Storz de aluminio
- Normal con tratamiento Permatek HP™ contra la abrasión, absorción de humedad y el moho
- Resistente a la mayoría de los productos químicos, derivados del petróleo, ozono, exposición a los rayos uv, hidrólisis, descomposición y moho
- Se mantiene flexible a -55° C (-65° F)
- Manguera "premium" de doble camisa, totalmente sintética

Especif.	Diámetro Manguera		Medida Acople		Peso 50'(15.2M) Sin acople		Diámetro Rollo 50' (15.2M)		Presión de Servicio/Trabajo		Presión de Prueba		Presión de Rotura	
	Pulg.	mm	Pulg.	mm	Libras	Kg	Pulg.	Cm.	PSI	kPa	PSI	kPa	PSI	kPa
650	4.00	102	4 3/8	111	34.5	15.7	16.0	40.6	250	1 725	500	3 450	750	5 175
651	5.00	127	5 3/8	137	43.5	19.8	17.0	43.2	250	1 725	500	3 450	750	5 175

MD-800™

Diseñado para uso diario y desgaste normal

Aplicaciones

- Manguera para usos industriales
- Trabajos en parques públicos (canchas de hockey, piletas de natación, etc.)
- Manguera de transferencia de agua potable
- Manguera de lavado y descontaminación

Características y ventajas

- Resistente y lista para la acción, pero liviana en su peso
- Único revestimiento Mertex®, produce una pérdida de fricción extremadamente baja para el máximo flujo y una adhesión superior para una larga vida



- Disponible con la zona en bajo relieve Identify® para codificación de color, códigos de barras y / o marcas de identificación
- Disponible con el tratamiento Permatek HP™ contra la abrasión, absorción de humedad y moho
- Resistente a la mayoría de los productos químicos, derivados del petróleo, ozono, exposición a los rayos uv, hidrólisis, descomposición y moho
- Se mantiene flexible a -55° C (-65° F)

Especif.	Diámetro Manguera		Medida Acople		Peso 50'(15.2M) Sin acople		Diámetro Rollo 50' (15.2M)		Presión de Servicio/Trabajo		Presión de Prueba		Presión de Rotura	
	Pulg.	mm	Pulg.	mm	Libras	Kg	Pulg.	Cm.	PSI	kPa	PSI	kPa	PSI	kPa
860	1.00	25	1 9/32	33	7.0	3.2	14.5	36.8	400	2 760	800	5 515	1 200	8 275
637	1.50	38	1 13/16	46	10.8	4.9	15.0	38.1	400	2 760	800	5 515	1 200	8 275
638	1.75	44	2	51	14.0	6.4	15.0	38.1	400	2 760	800	5 515	1 200	8 275
639	2.00	51	2 5/16	59	16.0	7.3	15.5	39.4	400	2 760	800	5 515	1 200	8 275
640	2.50	64	2 7/8	73	19.0	8.6	16.0	40.6	400	2 760	800	5 515	1 200	8 275
641	3.00	76	3 5/16	84	25.5	11.6	18.0	45.7	400	2 760	800	5 515	1 200	8 275

SNOWBLASTER 2000®

Lo último en mangueras para fabricar nieve

Aplicaciones

- Manguera para fabricación de nieve

Características y ventajas

- Rendimiento superior y durabilidad, resiste las altas presiones para hacer nieve y las inclemencias del invierno
- Se mantiene flexible a -55° C (-65° F)
- Único revestimiento Mertex®, produce una pérdida de fricción extremadamente baja para el máximo flujo y una adhesión superior para una larga vida
- Disponible con la zona en bajo relieve Identify® para codificación de color, códigos de barras y / o marcas de identificación
- Manguera "premium" de doble camisa, totalmente sintética
- Normal con tratamiento Permatek HP™ contra la abrasión, absorción de humedad y el moho
- Resistente a la mayoría de los productos químicos, derivados del petróleo, ozono, exposición a los rayos uv, hidrólisis, descomposición y moho
- Cumplimenta o excede todos los requerimientos de rendimiento de la NFPA 1961, Underwriter's Laboratories & Factory Mutual



Especif.	Diámetro Manguera		Medida Acople		Peso 50'(15.2M) Sin acople		Diámetro Rollo 50' (15.2M)		Presión de Servicio/Trabajo		Presión de Prueba		Presión de Rotura	
	Pulg.	mm	Pulg.	mm	Libras	Kg	Pulg.	Cm.	PSI	kPa	PSI	kPa	PSI	kPa
620	1.5	38	1 13/16	46	12	5.5	16	40.6	650	4 480	800	5 515	2 000	13 775
621	2	51	2 5/16	59	18.5	8.4	16	40.6	650	4 480	800	5 515	2 000	13 775
654	2.5	64	2 13/16	71	22	10	16	40.6	600	4 140	800	5 515	1 800	12 400
655	3	76	3 3/8	86	34	15.5	16	40.6	650	4 480	800	5 515	1 950	13 440

Todas las mangueras previamente acopladas son presurizadas en la fábrica a 800 PSI (5 515 kPa) para garantizar la integridad de la manguera y la retención de los acoples. Muestras aleatorias son sometidas a presiones de estallido según la tabla anterior, para cumplir con requisitos de diseño. Tenga en cuenta que todas las mangueras se deteriorarán con el tiempo en función de factores tales como el uso, el medio ambiente, etc.

FUTURE-LINE®

Lo último en mangueras de rápida limpieza, bajo peso y facilidad para su almacenamiento

Aplicaciones

- Manguera de ataque pre-conectada en el frente de vehículos
- Manguera de ataque estibada y pre-conectada
- Manguera para ambientes de productos químicos y petroleros
- Trabajos en parques públicos (canchas de hockey, piletas de natación, etc.)
- Manguera de lavado y descontaminación
- Manguera de transferencia de agua potable
- Manguera contra incendio para uso náutico y casas rodantes (cuando se especifica agua potable)

Características y ventajas

- Camisa exterior cubierta de poliuretano que reduce considerablemente el tiempo y esfuerzo de limpieza
- Muy compactable y extremadamente liviana en peso
- Disponible con acoplamientos Mertex Wayout®
- Disponible con la zona en bajo relieve Identify® para codificación de color, códigos de barras y / o marcas de identificación
- Único revestimiento Mertex®, produce una pérdida de fricción extremadamente baja para el máximo flujo y una adhesión superior para una larga vida
- Disponible con acoplamientos Mertex Wayout®
- Manguera "premium" de doble camisa, totalmente sintética
- Resistente a la mayoría de los productos químicos, derivados del petróleo, ozono, exposición a los rayos uv, hidrólisis, descomposición y moho
- Disponible en rojo y azul para 1 1/2" (38 mm) y rojo para 1 3/4" (45 mm) y 2 1/2" (64 mm)
- Se mantiene flexible a -55° C (-65° F)
- Cumplimenta o excede todos los requerimientos de rendimiento de la NFPA 1961, Underwriter's Laboratories & Factory Mutual



Especif.	Diámetro Manguera		Medida Acople		Peso 50'(15.2M) Sin acople		Diámetro Rollo 50' (15.2M)		Presión de Servicio/Trabajo		Presión de Prueba		Presión de Rotura	
	Pulg.	mm	Pulg.	mm	Libras	Kg	Pulg.	Cm.	PSI	kPa	PSI	kPa	PSI	kPa
903	1.50	38	1 13/16	46	10.5	4.8	14.0	35.6	400	2 760	800	5 515	1 200	8 275
905	1.75	44	2	51	14.0	6.4	14.5	36.8	400	2 760	800	5 515	1 200	8 275
907	2.50	64	2 7/8	73	24.4	11.1	17.0	43.2	400	2 760	800	5 515	1 200	8 275

HD SNOWBLASTER™

Manguera HD para fabricar nieve con tecnología Merflex™

Aplicaciones

- Lo último en manguera HD para fabricar nieve

Características y ventajas

- Su rendimiento superior y su durabilidad resisten las rigurosas demandas de alta presión de las máquinas para fabricar nieve y los entornos del invierno
- Las uniones Krakenhammer® están especialmente diseñadas para una mayor robustez y evitar daños accidentales, como cuando se despeja el hielo durante la fabricación de nieve
- Un nuevo diseño e interior más robusto produce las presiones de trabajo más altas que cualquier manguera de fabricación de nieve en el mercado actual



- Disponible con área en bajo relieve IDentify® con protección reflectante de 360 grados para facilitar operaciones nocturnas de fabricación de nieve, códigos de barras y marcas de identificación en el acoplamiento
- Forro exclusivo Mertex® para un flujo de agua de bajo rozamiento y mayor eficiencia
- La tecnología Merflex™ produce una flexibilidad superior incluso en condiciones extremas de invierno a temperaturas de -55° C (-65° F)
- Manguera Premium múltiples capas sintética para fabricar nieve
- Estándar con tratamiento Permatak HP™ contra la abrasión, los rayos UV y la absorción de humedad

Especif.	Diámetro Manguera		Medida Acople		Peso 50'(15.2M) Sin acople		Diámetro Rollo 50'(15.2M)		Presión de Servicio/Trabajo		Presión de Prueba		Presión de Rotura	
	Pulg.	mm	Pulg.	mm	Libras	Kg	Pulg.	Cm.	PSI	kPa	PSI	kPa	PSI	kPa
835	1.5	38	1 13/16	46	12.25	5.57	16	40.6	650	4 480	800	5 515	2 000	13 775

Todas las mangueras previamente acopladas son presurizadas en la fábrica a 800 PSI (5 515 kPa) para garantizar la integridad de la manguera y la retención de los acoples. Muestras aleatorias son sometidas a presiones de estallido según la tabla anterior, para cumplir con requisitos de diseño. Tenga en cuenta que todas las mangueras se deteriorarán con el tiempo en función de factores tales como el uso, el medio ambiente, etc.

MTI-500™

Diseñada como una manguera industrial de doble camisa para "todo uso"

Aplicaciones

- Manguera para usos industriales
- Trabajos en parques públicos (canchas de hockey, piletas de natación, etc.)
- Manguera de lavado y descontaminación

Características y ventajas

- Resistente y lista para la acción, pero liviana en su peso
- Fuerte, compacta y práctica, y apta para la mayoría de los dispositivos de almacenaje de mangueras
- Único revestimiento Mertex®, produce una pérdida de fricción extremadamente baja para el máximo flujo y una adhesión superior para una larga vida



- Disponible con la zona en bajo relieve IDentify® para codificación de color, códigos de barras y / o marcas de identificación
- Manguera "premium" de doble camisa, totalmente sintética
- Resistente a la mayoría de los productos químicos, derivados del petróleo, ozono, exposición a los rayos uv, hidrólisis, descomposición y moho
- Se mantiene flexible a -55° C (-65° F)
- Cumplimenta o excede todos los requerimientos de rendimiento de la NFPA 1961, Underwriter's Laboratories & Factory Mutual

Especif.	Diámetro Manguera		Medida Acople		Peso 50'(15.2M) Sin acople		Diámetro Rollo 50'(15.2M)		Presión de Servicio/Trabajo		Presión de Prueba		Presión de Rotura	
	Pulg.	mm	Pulg.	mm	Libras	Kg	Pulg.	Cm.	PSI	kPa	PSI	kPa	PSI	kPa
546	1.50	38	1 3/4	44	12.6	5.7	16.0	40.6	250	1 725	500	3 450	1000	6 895

NIAGARA®

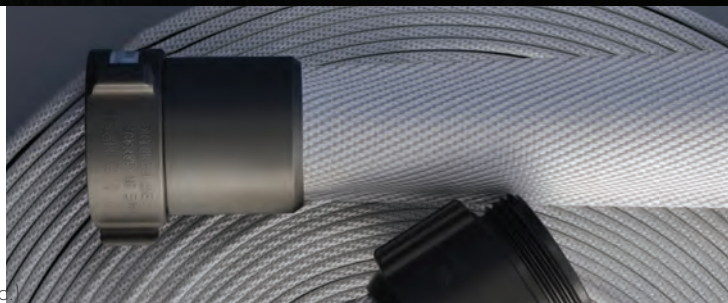
Manguera industrial / forestal y municipal de simple camisa y la más resistente "para todo uso y todos los días"

Aplicaciones

- Mangueras para carretes / gabinetes
- Manguera para usos industriales
- Trabajos en parques públicos (canchas de hockey, piletas de natación, etc.)
- Manguera de transferencia de agua potable
- Manguera contra incendio para uso náutico y casas rodantes (cuando se especifica agua potable)
- Manguera de lavado y descontaminación
- Para gran altura, kit de manguera de alimentación
- Manguera de alimentación para kits de incendios de interfase, forestales y de pasturas

Características y ventajas

- Fuerte, compacta y liviana. Apta para la mayoría de los dispositivos de almacenaje de mangueras
- Único revestimiento Mertex®, produce una pérdida de fricción extremadamente baja para el máximo flujo y una adhesión superior para una larga vida
- Manguera contra incendio "premium" de camisa simple, totalmente sintética



- Disponible con la zona en bajo relieve Identify® para codificación de color, códigos de barras y / o marcas de identificación
- Disponible con el tratamiento Permatek HP™ contra la abrasión, absorción de humedad y moho
- Aprobadas por "Factory Mutual" y también con certificaciones FM en las medidas indicadas
- Se mantiene flexible a -55° C (-65° F)
- Resistente a la mayoría de los productos químicos, derivados del petróleo, ozono, exposición a los rayos uv, hidrólisis, descomposición y moho
- Cumplimenta o excede todos los requerimientos de rendimiento de la NFPA 1961, Underwriter's Laboratories & Factory Mutual

Especif.	Diámetro Manguera		Medida Acople		Peso 100' (30.5M) Sin acople		Diámetro Rollo 100' (30.5M)		Presión de Servicio/Trabajo		Presión de Prueba		Presión de Rotura	
	Pulg	mm	Pulg	mm	Libras	Kg	Pulg	Cm.	PSI	kPa	PSI	kPa	PSI	kPa
612	1.00	25	1 5/32	29	7.6	3.5	15.0	38.1	250	1 725	500	3 450	750	5 175
613	1.5*	38*	1 3/4	44	12.9	5.9	15.0	38.1	250	1 725	500	3 450	750	5 175
615	1.75*	44*	1 15/16	49	13.9	6.3	16.0	40.6	250	1 725	500	3 450	750	5 175
616	2.00*	51*	2 3/16	56	15.6	7.1	16.0	40.6	250	1 725	500	3 450	750	5 175
617	2.5*	64*	2 3/4	70	22.8	10.4	16.5	41.9	250	1 725	500	3 450	750	5 175
646	2.75	70	2 7/8	73	23.7	10.8	16.5	41.9	250	1 725	500	3 450	750	5 175
618	3.00*	76*	3 3/16	81	25.0	11.4	17.0	43.2	250	1 725	500	3 450	750	5 175
619	4.00	102	4 3/16	106	37.0	16.8	18.0	45.7	200	1 375	400	2 760	600	4 140
645	5.00	127	5 3/16	132	48.0	21.8	18.0	45.7	200	1 375	400	2 760	600	4 140
649	6.00	152	6 3/16	157	66.0	30.0	18.0	45.7	150	1 031	300	2 066	500	3 450

TRYME®

Diseñado para aplicaciones industriales de protección en ambientes químicos y derivados del petróleo

Aplicaciones

- Manguera de lavado y descontaminación
- Manguera para ambientes de productos químicos y petroleros
- Trabajos en parques públicos (canchas de hockey, piletas de natación, etc.)

Características y ventajas

- Disponible con camisa recubierta de poliuretano negro
- Resistente y lista para la acción, pero liviana en su peso
- Único revestimiento Mertex®, produce una pérdida de fricción extremadamente baja para el máximo flujo y una adhesión superior para una larga vida

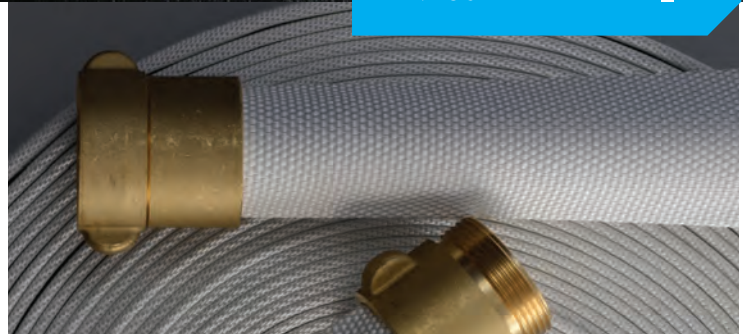


- Manguera "premium" de doble camisa, totalmente sintética
- Disponible con la zona en bajo relieve Identify® para codificación de color, códigos de barras y / o marcas de identificación
- Resistente a la mayoría de los productos químicos, derivados del petróleo, ozono, exposición a los rayos uv, hidrólisis, descomposición y moho
- Combina las ventajas de una manguera de camisa simple con la superioridad de resistencia a la presión hidráulica de una de doble camisa

Especif.	Diámetro Manguera		Medida Acople		Peso 50' (15.2M) Sin acople		Diámetro Rollo 50' (15.2M)		Presión de Servicio/Trabajo		Presión de Prueba		Presión de Rotura	
	Pulg.	mm	Pulg.	mm	Libras	Kg	Pulg.	Cm.	PSI	kPa	PSI	kPa	PSI	kPa
993	1.50	38	1 3/4	44	9.5	4.3	14.0	35.6	200	1 375	400	2 760	1 200	8 275

POLYFLEX®

Manguera totalmente sintética para uso interior en carretes de incendio



Aplicaciones

- Mangueras para carretes / gabinetes

Características y ventajas

- Fuerte, compacta y liviana. Apta para la mayoría de los dispositivos de almacenaje de mangueras
- Único revestimiento Mertex®, produce una pérdida de fricción extremadamente baja para el máximo flujo y una adhesión superior para una larga vida
- Manguera contra incendio "premium" de camisa simple, totalmente sintética

- Aprobadas por "Factory Mutual" y UL y también con certificaciones FM y/o UL en las medidas indicadas
- Resistente a la mayoría de los productos químicos, derivados del petróleo, ozono, exposición a los rayos uv, hidrólisis, descomposición y moho
- Se mantiene flexible a -55° C (-65° F)
- Cumplimenta o excede todos los requerimientos de rendimiento de la NFPA 1961, Underwriter's Laboratories & Factory Mutual

Especif.	Diámetro Manguera		Medida Acople		Peso 100' (30.5M) Sin acople		Diámetro Rollo 100' (30.5M)		Presión de Servicio/Trabajo		Presión de Prueba		Presión de Rotura	
	Pulg.	mm	Pulg.	mm	Libras	Kg	Pulg.	Cm.	PSI	kPa	PSI	kPa	PSI	kPa
503	1.5*	38*	1 11/16	43	10.2	4.6	11.5	29.2	250	1 725	500	3 450	750	5 175
507	2.5*	64*	2 3/4	70	20.6	9.4	14.5	36.8	250	1 725	500	3 450	750	5 175

MTS-500™

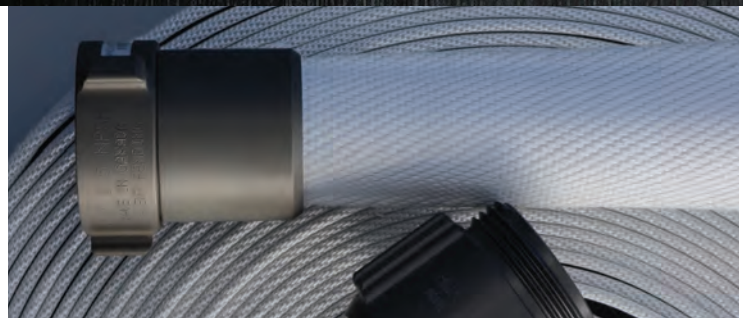
Diseñada como manguera industrial "para todo uso" de simple camisa

Aplicaciones

- Manguera para usos industriales y forestales
- Trabajos en parques públicos (canchas de hockey, piletas de natación, etc.)
- Manguera contra incendio para uso náutico y casas rodantes (cuando se especifica agua potable)

Características y ventajas

- Fuerte, compacta y liviana. Apta para la mayoría de los dispositivos de almacenaje de mangueras
- Único revestimiento Mertex®, produce una pérdida de fricción extremadamente baja para el máximo flujo y una adhesión superior para una larga vida
- Manguera contra incendio "premium" de camisa simple, totalmente sintética



- Disponible con la zona en bajo relieve Identify® para codificación de color, códigos de barras y / o marcas de identificación
- Disponible con el tratamiento Permatek HP™ contra la abrasión, absorción de humedad y moho
- Resistente a la mayoría de los productos químicos, derivados del petróleo, ozono, exposición a los rayos uv, hidrólisis, descomposición y moho
- Se mantiene flexible a -55° C (-65° F)
- Cumplimenta o excede todos los requerimientos de rendimiento de la NFPA 1961, Underwriter's Laboratories & Factory Mutual

Especif.	Diámetro Manguera		Medida Acople		Peso 100' (30.5M) Sin acople		Diámetro Rollo 100' (30.5M)		Presión de Servicio/Trabajo		Presión de Prueba		Presión de Rotura	
	Pulg.	mm	Pulg.	mm	Libras	Kg	Pulg.	Cm.	PSI	kPa	PSI	kPa	PSI	kPa
528	1.50	38	1 11/16	43	12.6	5.7	16.0	40.6	250	1 725	500	3 450	750	5 175
529	1.75	44	1 15/16	49	13.2	6.0	16.0	40.6	250	1 725	500	3 450	750	5 175

F

[FORESTALES]



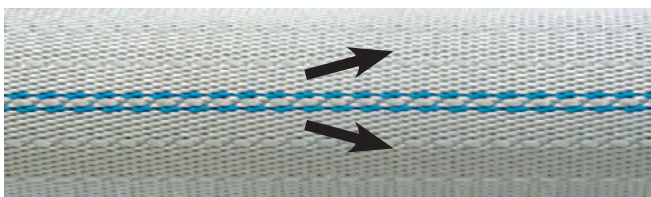
PROCESO HYDRO-WICK®

Proceso unico auto humectante Hydro-Wick®

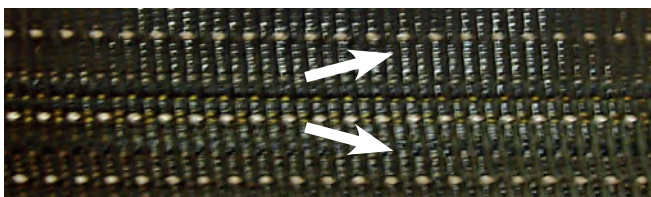
Los problemas especiales requieren soluciones especiales y en Mercedes Textiles somos particularmente innovadores en crear soluciones prácticas a problemas difíciles. Cuando el Servicio Forestal de Norteamérica necesitó unamanguera de auto-humectación mejor que la que la previa tecnología proveía, Mercedes Textiles Limited creó este diseño inteligente pero simple de insertar hilos especiales cuidadosamente espaciados y expuestos dentro del curso de agua. A través de la acción capilar, una cantidad controlada de agua pasa a la chaqueta a través del hilado especial y rápidamente la empapa a fondo. Esta acción produce una superficie externa mojada sin reducción de flujo y sin turbulencia adicional. Cuando la chaqueta está completamente mojada, la acción capilar se estabiliza automáticamente.

- El proceso auto humectante Hydro-Wick® resulta en una considerable menor perdida de presión con respecto a productos de nuestros competidores, mientras que mantiene la protección contra el fuego y el calor.
- Prácticamente elimina las obstrucciones en comparación con productos de la competencia
- Se humedece totalmente en un tiempo hasta 300% menor que el tiempo del proceso por perforado por agujas.
- Como resultado de la camisa húmeda proporciona una excelente protección contra el calor, por ejemplo, en aplicación de incendios forestales.

Proceso de humectación Hydro-Wick® “Efecto Wick”



El hilado distribuye el agua en la chaqueta



Acción capilar



FIREBREAK II®

“La opción n° 1 de manguera auto humectante de la mayoría de organizaciones de gobierno de lucha contra incendios forestales!

Aplicaciones

- Manguera de ataque y alimentación de gran caudal forestal de bajo peso, auto-humectante
- Manguera para kits de incendios de interfase, de pasturas y picos de riego (sprinklers)
- Manguera de ataque de uso en autobombas para barrido de incendios de campos naturales
- Manguera para protección de casas y cabañas en medios forestales

Características y ventajas

- Nuestro proceso humectante Hydro-Wick® unico produce un efecto que humedece la camisa de la manguera
- Resistente y liviana en su peso
- Único revestimiento Mertex®, produce una pérdida de fricción extremadamente baja para el máximo flujo y una adhesión



- superior para una larga vida
- Manguera contra incendio “premium” de camisa simple, totalmente sintética
- Resistente a la mayoría de los productos químicos, derivados del petróleo, ozono, exposición a los rayos uv, hidrólisis, descomposición y moho
- Se mantiene flexible a -55° C (-65° F)
- Cumplimenta o excede todos los requerimientos de rendimiento de la NFPA 1961, Underwriter’s Laboratories & Factory Mutual
- Cumple con los requisitos ULC S519.1 y pueden ser certificadas a pedido en las medidas* que se especifican a continuación

Especif.	Diámetro Manguera		Medida Acople		Peso 100' (30.5M) Sin acople		Diámetro Rollo 100' (30.5M)		Presión de Servicio/Trabajo		Presión de Prueba		Presión de Rotura	
	Pulg.	mm	Pulg.	mm	Libras	Kg	Pulg.	Cm.	PSI	kPa	PSI	kPa	PSI	kPa
730	1.00	25	1 5/32	29	8.0	3.6	14.0	35.6	300	2 070	600	4 140	900	6 200
731	1.5*	38*	1 11/16	43	11.0	5.0	14.0	35.6	300	2 070	600	4 140	1 000	6 900
734	2.50	64	2 11/16	68	16.5	7.5	15.0	38.1	250	1 725	500	3 450	800	5 515

PERCOLITE™

Manguera totalmente sintética auto humectante aprobada por ULC para uso en helicópteros, donde cada kg cuenta

Aplicaciones

- Manguera de ataque para transporte en helicópteros
- Manguera de ataque extra liviana auto humectante
- Manguera para kits de incendios de interfase, de pasturas y picos de riego (sprinklers)
- Manguera para protección de casas y cabañas en medios forestales

Características y ventajas

- Extremadamente ligero de peso
- Nuestro proceso humectante Hydro-Wick® unico produce un efecto que humedece la camisa de la manguera



- Único revestimiento Mertex®, produce una pérdida de fricción extremadamente baja para el máximo flujo y una adhesión superior para una larga vida
- Manguera contra incendio "premium" de camisa simple, totalmente sintética
- Resistente a la mayoría de los productos químicos, derivados del petróleo, ozono, exposición a los rayos uv, hidrólisis, descomposición y moho
- Cumple con los requisitos ULC S519.1 y pueden ser certificadas a pedido en las medidas* que se especifican a continuación

Especif.	Diámetro Manguera		Medida Acople		Peso 100' (30.5M) Sin acople		Diámetro Rollo 100' (30.5M)		Presión de Servicio/Trabajo		Presión de Prueba		Presión de Rotura	
	Pulg.	mm	Pulg.	mm	Libras	Kg	Pulg.	Cm.	PSI	kPa	PSI	kPa	PSI	kPa
710	1.00	25	1 5/32	29	6.6	3.0	14.0	35.6	300	2 070	600	4 140	900	6 200
711	1.5*	38*	1 11/16	43	9.0	4.1	14.0	35.6	300	2 070	600	4 140	900	6 200

FIRE BOSS®

Nuestra manguera más robusta para uso forestal totalmente sintética y del mas bajo índice de pérdida de fricción, no humectante con tratamiento Permatek HP™ amarillo

Aplicaciones

- Manguera de aplicaciones industriales y forestales
- Manguera de ataque de uso en autobombas para barrido de incendios de campos naturales
- Manguera para protección de casas y cabañas en medios forestales

Características y ventajas

- Resistente y lista para la acción, pero liviana en su peso
- Camisa de hilado para mayor resistencia a la abrasión
- Normal en color amarillo estroboscópico con tratamiento Permatek™ hp contra la corrosión, absorción de humedad y el moho
- Único revestimiento Mertex®, produce una pérdida de fricción



- extremadamente baja para el máximo flujo y una adhesión superior para una larga vida
- Manguera contra incendio "premium" de camisa simple, totalmente sintética
- Resistente a la mayoría de los productos químicos, derivados del petróleo, ozono, exposición a los rayos uv, hidrólisis, descomposición y moho
- Cumplimenta o excede todos los requerimientos de rendimiento de la NFPA 1961, Underwriter's Laboratories & Factory Mutual
- Cumplimenta o excede todos los requerimientos de rendimiento de la U.S.D.A. especificación 5100-187C tipo ii para 25mm y 38mm (1" y 1 1/2")

Especif.	Diámetro Manguera		Medida Acople		Peso 100' (30.5M) Sin acople		Diámetro Rollo 100' (30.5M)		Presión de Servicio/Trabajo		Presión de Prueba		Presión de Rotura	
	Pulg.	mm	Pulg.	mm	Libras	Kg	Pulg.	Cm.	PSI	kPa	PSI	kPa	PSI	kPa
750	1.00	25	1 5/32	29	9.0	4.1	17.0	43.2	300	2 070	600	4 140	1 000	6 900
751	1.50	38	1 11/16	43	13.5	6.1	17.0	43.2	300	2 070	600	4 140	1 000	6 900
752	1.75	44	1 7/8	48	15.5	7.0	17.0	43.2	300	2 070	600	4 140	1 000	6 900

FIRE STOP®

Una manguera robusta no humectante totalmente sintética para uso forestal

Aplicaciones

- Manguera de aplicaciones industriales y forestales
- Manguera de ataque de uso en autobombas para barrido de incendios de campos naturales
- Manguera para protección de casas y cabañas en medios forestales

Características y ventajas

- Resistente y lista para la acción, pero liviana en su peso
- Camisa de hilado para mayor resistencia a la abrasión
- Único revestimiento Mertex®, produce una pérdida de fricción extremadamente baja para el máximo flujo y una adhesión superior para una larga vida
- Manguera contra incendio "premium" de camisa simple, totalmente sintética



- Disponible con el tratamiento Permatak HP™ contra la abrasión, absorción de humedad y moho
- Resistente a la mayoría de los productos químicos, derivados del petróleo, ozono, exposición a los rayos uv, hidrólisis, descomposición y moho
- Cumplimenta o excede todos los requerimientos de rendimiento de la NFPA 1961, Underwriter's Laboratories & Factory Mutual
- Cuando son tratados, cumplimenta o excede todos los requerimientos de rendimiento de la U.S.D.A. especificación 5100-187C tipo ii para 25mm y 38mm (1" y 1 1/2"),

Especif.	Diámetro Manguera		Medida Acople		Peso 100' (30.5M) Sin acople		Diámetro Rollo 100' (30.5M)		Presión de Servicio/Trabajo		Presión de Prueba		Presión de Rotura	
	Pulg.	mm	Pulg.	mm	Libras	Kg	Pulg.	Cm.	PSI	kPa	PSI	kPa	PSI	kPa
740	1.00	25	1 5/32	29	8.6	3.9	16.0	40.6	300	2 070	600	4 140	1 000	6 900
741	1.50	38	1 11/16	43	13.0	5.9	16.0	40.6	300	2 070	600	4 140	1 000	6 900
742	1.75	44	1 7/8	48	14.8	6.7	16.0	40.6	300	2 070	600	4 140	1 000	6 900

FORESTGUARD II®

Manguera para uso forestal, totalmente sintética, no auto-humectante, aprobada por ULC

Aplicaciones

- Manguera forestal de alimentación
- Manguera para kits de incendios de interfase, de pasturas y picos de riego (sprinklers)
- Manguera de ataque de uso en autobombas para barrido de incendios de campos naturales
- Manguera para protección de casas y cabañas en medios forestales

Características y ventajas

- Resistente, liviana y versátil manguera para incendio forestal
- Único revestimiento Mertex®, produce una pérdida de fricción extremadamente baja para el máximo flujo y una adhesión superior para una larga vida
- Manguera contra incendio "premium" de camisa simple, totalmente sintética



- Disponible con el tratamiento Permatak HP™ contra la abrasión, absorción de humedad y moho
- Resistente a la mayoría de los productos químicos, derivados del petróleo, ozono, exposición a los rayos uv, hidrólisis, descomposición y moho
- Se mantiene flexible a -55° C (-65° F)
- Cumplimenta o excede todos los requerimientos de rendimiento de la NFPA 1961, la especificación de Underwriter's Laboratories de Canadá S518.1, Factory Mutual y especificación 5100-187C tipo 1 de USDA en 1" (25 mm) y 1 1/2" (38 mm) cuando se trata amarillo
- Cumple con los requisitos ULC y pueden ser certificadas a pedido en las medidas* que se especifican a continuación

Especif.	Diámetro Manguera		Medida Acople		Peso 100' (30.5M) Sin acople		Diámetro Rollo 100' (30.5M)		Presión de Servicio/Trabajo		Presión de Prueba		Presión de Rotura	
	Pulg.	mm	Pulg.	mm	Libras	Kg	Pulg.	Cm.	PSI	kPa	PSI	kPa	PSI	kPa
704	1.00	25	1 5/32	29	8.0	3.6	14.0	35.6	300	2 070	600	4 140	1 000	6 900
705	1.5*	38*	1 11/16	43	11.8	5.4	14.0	35.6	300	2 070	600	4 140	1 000	6 900
706	1.75	44	1 7/8	48	13.5	6.1	15.0	38.1	300	2 070	600	4 140	900	6 200
701	2.50	64	2 3/4	70	22.0	10.0	16.5	41.9	300	2 070	600	4 140	900	6 200

FORESTSTREAM®

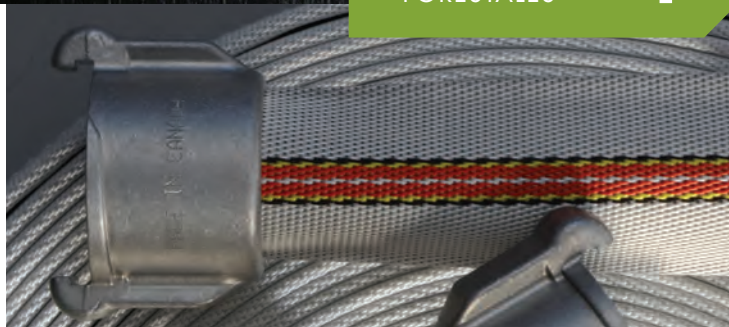
Manguera liviana, totalmente sintética, no auto-humectante, con aprobación ULC para transporte en helicóptero (donde cada kg. Cuenta) y como manguera de abastecimiento en uso terrestre (en grandes tamaños)

Aplicaciones

- Manguera forestal extra liviana de ataque / alimentación
- Manguera de ataque para transporte en helicópteros
- Manguera para kits de incendios de interfase, de pasturas y picos de riego (sprinklers)
- Manguera para protección de casas y cabañas en medios forestales

Características y ventajas

- Extremadamente ligero de peso
- Único revestimiento Mertex®, produce una pérdida de fricción extremadamente baja para el máximo flujo y una adhesión superior para una larga vida
- Manguera contra incendio "premium" de camisa simple, totalmente sintética



- Disponible con el tratamiento Permatek HP™ contra la abrasión, absorción de humedad y moho
- Resistente a la mayoría de los productos químicos, derivados del petróleo, ozono, exposición a los rayos uv, hidrólisis, descomposición y moho
- Se mantiene flexible a -55° C (-65° F)
- Cumplimenta o excede todos los requerimientos de rendimiento de la NFPA 1961, la especificación de Underwriter's Laboratories de Canadá S518.1, Factory Mutual y especificación 5100-187C tipo 1 de USDA en 1" (25 mm) y 1 1/2" (38 mm)
- Cumple con los requisitos ULC y pueden ser certificadas a pedido en las medidas* que se especifican a continuación

Especif.	Diámetro Manguera		Medida Acople		Peso 100' (30.5M) Sin acople		Diámetro Rollo 100' (30.5M)		Presión de Servicio/Trabajo		Presión de Prueba		Presión de Rotura	
	Pulg.	mm	Pulg.	mm	Libras	Kg	Pulg.	Cm.	PSI	kPa	PSI	kPa	PSI	kPa
713	1.00	25	1 5/32	29	6.5	3.0	13.5	34.3	300	2 070	600	4 140	900	6 200
715	1.5*	38*	1 11/16	43	9.5	4.3	13.5	34.3	300	2 070	600	4 140	900	6 200
718	2.50	64	2 11/16	68	16.5	7.5	15.0	38.1	250	1 725	500	3 450	750	5 175

MTS-187 T-2™

Manguera para uso forestal robusta, totalmente sintética, de camisa simple y nuestro recubrimiento interior de "más bajo índice de pérdidas por fricción"

Aplicaciones

- Manguera para el equipo de primera intervención
- Manguera para usos industriales y forestales
- Manguera de ataque de uso en autobombas para barrido de incendios de campos naturales
- Manguera para protección de casas y cabañas en medios forestales

Características y ventajas

- Resistente y lista para la acción, pero liviana en su peso
- Camisa de hilado para mayor resistencia a la abrasión
- Normal en color amarillo estroboscópico con tratamiento Permatek™ HP contra la corrosión, absorción de humedad y el moho



- Único revestimiento Mertex®, produce una pérdida de fricción extremadamente baja para el máximo flujo y una adhesión superior para una larga vida
- Manguera contra incendio "premium" de camisa simple, totalmente sintética
- Resistente a la mayoría de los productos químicos, derivados del petróleo, ozono, exposición a los rayos uv, hidrólisis, descomposición y moho
- Cumplimenta o excede todos los requerimientos de rendimiento de la NFPA 1961, Underwriter's Laboratories & Factory Mutual
- Cumplimenta o excede todos los requerimientos de rendimiento de la U.S.D.A especificación 187B tipo II

Especif.	Diámetro Manguera		Medida Acople		Peso 100' (30.5M) Sin acople		Diámetro Rollo 100' (30.5M)		Presión de Servicio/Trabajo		Presión de Prueba		Presión de Rotura	
	Pulg.	mm	Pulg.	mm	Libras	Kg	Pulg.	Cm.	PSI	kPa	PSI	kPa	PSI	kPa
535	1.00	25	1 5/32	29	8.8	4.0	16.0	40.6	300	2 070	600	4 140	900	6 200
536	1.50	38	1 11/16	43	11.8	5.4	16.5	41.9	300	2 070	600	4 140	900	6 200
537	1.75	44	1 7/8	48	14.2	6.5	16.5	41.9	300	2 070	600	4 140	900	6 200

MYTI-FLO®

Manguera sintética de tejido circular sin costura, totalmente sintética que ofrece "el revestimiento de más baja pérdida por fricción"

Aplicaciones

- Manguera para picos de riego y rociadores (sprinklers)
- Manguera para protección de casas y cabañas en medios forestales
- Manguera de lavado y descontaminación
- Manguera para usos industriales
- Manguera contra incendio para uso náutico y casas rodantes (cuando se especifica agua potable)

Características y ventajas

- Sin costura, liviana y multi propósito
- Único revestimiento Mertex®, produce una pérdida de fricción extremadamente baja para el máximo flujo y una adhesión superior para una larga vida



- Manguera contra incendio "premium" de camisa simple, totalmente sintética
- Disponible con el tratamiento Permatak HP™ contra la abrasión, absorción de humedad y moho
- Resistente a la mayoría de los productos químicos, derivados del petróleo, ozono, exposición a los rayos uv, hidrólisis, descomposición y moho
- Se mantiene flexible a -55° C (-65° F)
- Cumplimenta o excede todos los requerimientos de rendimiento de la NFPA 1961, Underwriter's Laboratories & Factory Mutual
- Disponible con ambos acoples GHT y Baby Merlug® 19mm / 3/4" QC (único).

Especif.	Diámetro Manguera		Medida Acople		Peso 50' (15.2M) Sin acople		Diámetro Rollo 50' (15.2M)		Presión de Servicio/Trabajo		Presión de Prueba		Presión de Rotura	
	Pulg.	mm	Pulg.	mm	Libras	Kg	Pulg.	Cm.	PSI	kPa	PSI	kPa	PSI	kPa
810	5/8	16	N/A	N/A	1.5	0.7	8.0	20.3	250	1 725	500	3 450	750	5 175
719	3/4	19	N/A	N/A	1.7	0.8	8.0	20.3	250	1 725	500	3 450	750	5 175

BOOSTLITE®

Una manguera no colapsable diseñada para carretel que cumple con los requerimientos variables de ataque al fuego

Aplicaciones

- Manguera para carretes de alta presión
- Rango amplio de manguera de ataque
- Manguera de ataque de uso en autobombas para barrido de incendios de campos naturales
- Manguera para aplicaciones de CAFS (Sistema de Espuma con Aire Comprimido)

Características y ventajas

- Extremadamente resistente a retorcerse, inclusive a baja presión
- Radio de curvatura menor a 3 1/2" (8.9 cm) para una manguera de diámetro 3/4" (19mm), menor a 4 1/2" (11,4 cm) para una manguera de 1" (25 mm), y menor a 9" (23 cm) para una manguera de 1 1/2" (38 mm)
- Manguera no colapsable y compatible con carretes normales



- Construcción / estructura en hilado para trabajos pesados
- Único revestimiento Mertex®, produce una pérdida de fricción extremadamente baja para el máximo flujo y una adhesión superior para una larga vida
- Manguera contra incendio "premium" de camisa simple, totalmente sintética
- Normal en color amarillo estroboscópico con tratamiento Permatak™ hp contra la corrosión, absorción de humedad y el moho
- Resistente a la mayoría de los productos químicos, derivados del petróleo, ozono, exposición a los rayos uv y a hidrólisis.
- Se mantiene flexible de -50° C a 71° C (-60° F a 160° F)
- Disponible con aros de expansión y empalmes reparables en el campo. Uniones de compresión instaladas en fabrica
- También disponible en 32mm/1 1/4" mm a petición especial

Especif.	Diámetro Manguera		Medida Acople		Peso 100' (30.5M) Sin acople		Diámetro Rollo 100' (30.5M)		Presión de Servicio/Trabajo		Presión de Prueba		Presión de Rotura	
	Pulg.	mm	Pulg.	mm	Libras	Kg	Pulg.	Cm.	PSI	kPa	PSI	kPa	PSI	kPa
799	0.75	19	1 1/16	27	14.9	6.8	15.3	38.9	400	2 760	800	5 515	2 000	13 775
800	1.00	25	1 9/32	33	19.3	8.8	18.0	45.7	400	2 760	800	5 515	2 000	13 775
801	1.50	38	1 13/16	46	32.0	14.5	25.0	63.5	400	2 760	800	5 515	1 800	12 400

DRAFTLITE®

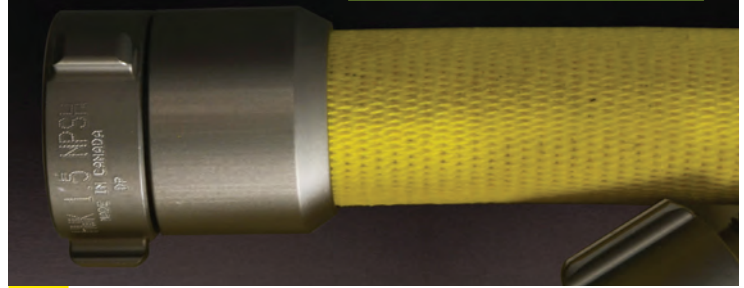
Una manguera de succión resistente al aplastamiento donde es fundamental el bajo peso y resistencia a la presión

Aplicaciones

- Manguera para succión / alimentación

Características y ventajas

- Extremadamente resistente a retorcerse .. Ver tabla para radio de curvatura
- Construcción / estructura en hilado para trabajos pesados
- Ideal para aplicaciones de helicóptero
- Único revestimiento Mertex®, produce una pérdida de fricción extremadamente baja para el máximo flujo y una adhesión superior para una larga vida



- Manguera contra incendio "premium" de camisa simple, totalmente sintética
- Normal en color amarillo estroboscópico con tratamiento Permatek™ hp contra la corrosión, absorción de humedad y el moho
- Resistente a la mayoría de los productos químicos, derivados del petróleo, ozono, exposición a los rayos uv, hidrólisis, descomposición y moho
- Se mantiene flexible de -50° C a 71° C (-60° F a 160° F)
- Disponible con acoples NH, NPSH, BSP, Cam & Groove, y QC

Especif.	Diámetro Manguera		Medida Acople		Peso 10' (3.0M) Sin acople		Radio de Curvatura		Presión de Servicio/Trabajo		Presión de Prueba		Presión de Rotura	
	Pulg.	mm	Pulg.	mm	Libras	Kg	Pulg.	Cm.	PSI	kPa	PSI	kPa	PSI	kPa
802	1.50	38	1 13/16	46	4.6	2.1	12.5	32	400	2 760	800	5 515	1 200	8 275
803	2.00	51	2 5/16	59	5.5	2.5	15.0	38	400	2 760	800	5 515	1 200	8 275

QUICKCONNECT

El sistema único de acoplamiento rápido (1/4 vuelta) desde 19mm (3/4") hasta 63mm (2 1/2")

Aplicaciones

- Manguera Forestal, Municipal e Industrial

Características y Beneficios

- Un sistema único sin "macho-hembra" que ofrece un pasaje de caudal total
- Rápida conexión y desconexión es igual a un menor tiempo de extinción de incendio
- Sinroscas o uniones giratorias expuestas a daños
- Compatible con la mayoría de las organizaciones de bomberos.
- Pueden acoplarse mangueras desde 19mm (3/4") hasta 63mm (2 1/2")
- Puede enrollarse desde cualquiera de sus extremos
- Los acoplamientos de 25 a 63 mm (1" a 2 1/2") están hechos de aluminio forjado 6061-T6 de alta resistencia y permiten una reutilización múltiple. Los acoplamientos de 19mm (3/4") están hechos de aluminio extruido
- La tecnología extendida Merlug® facilita el uso de llaves de ajuste universales
- El sistema único Babylug™ es el único acoplamiento de conexión rápida en la industria para 5/8" (16mm) y manguera forestal de 9mm (3/4")
- Aprobado por ULC y publicado según el estándar ULC-S551 para 25 mm (1") y 38 mm (1 1/2")
- Probada en el campo por más de 20 años



H

[HIGHWATER HOSE]



DELUGE™

Diseñada para el suministro de grandes caudales de agua donde las bajas pérdidas por fricción, el almacenamiento y flexibilidad a bajas temperaturas son críticos

Aplicaciones

- Mangueras de alimentación de gran caudal "LDH"
- Suministro en cañerías vertical
- Suministro independiente de hidrantes portátiles
- Para bombeo entre bombas

Características y ventajas

- Manguera plana de goma de gran diámetro para alimentación
- Disponible cuando se especifica con acoples Storz con tecnología "Lock Protector" (protector de bloqueo), en tamaños de 4" (102mm) y 5" (127mm)
- También disponibles con nuestras acoples anodizado Storz Hydro-Wick Oro con palanca de bloqueo en medidas de 4" (102mm) y 5" (127mm). Estos acoplamientos vienen con la zona en bajo relieve Identify® para codificación de color, códigos de barras y / o marcas de identificación



- Están disponibles los acoples en varias medidas con rosca o con acoplamientos Storz de aluminio
- Se mantiene flexible a -36° C (-35° F)
- Cumple los requerimientos de UL y pueden ser certificadas a pedido en las medidas de 4" (102mm) y 5" (127mm)
- Con acoples anodizado Storz Hydro-Wick Oro incluye la característica garantía de Mercedes Textiles Limited "2-10-L" ("2 años contra todo riesgo", "10 años contra defectos de fabricación") y "de por vida contra la delaminación"
- Colores disponibles: 4" (102mm) rojo y amarillo; 5" (127mm) naranja, rojo, azul y amarillo; 6" (152mm) naranja

Diámetro Manguera		Medida Acople		Peso 50' (15.2M) Sin acople		Diámetro Rollo 50' (15.2M)		Presión de Servicio/ Trabajo		Presión de Prueba		Presión de Rotura	
Pulg.	mm	Pulg.	mm	Libras	Kg	Pulg.	Cm.	PSI	kPa	PSI	kPa	PSI	kPa
4	102	4 3/8	111	37.1	16.9	18.0	46.0	250	1 725	500	3 450	750	5 175
5	127	5 3/8	137	47.9	21.8	18.5	47.0	200	1 375	400	2 760	600	4 140
6	152	6 3/8	162	63.0	28.6	19.0	48.0	200	1 375	400	2 760	600	4 140

X-STREAM™ PLUS

Diseñada para trabajos agresivos en interior, donde son críticos una excelente resistencia a la abrasión y al corte y también los códigos de colores en las líneas de ataque

Aplicaciones

- Manguera para uso en ataques agresivos en espacios interiores
- Manguera de ataque estibada y pre-conectada
- Manguera de ataque pre-conectada en el frente de vehículos
- Manguera para aplicaciones de CAFS (Sistema de Espuma con Aire Comprimido)

Características y ventajas

- Extremadamente resistente a retorcerse, inclusive a baja presión
- Incluye la característica garantía de Mercedes Textiles Limited "2-10-L" ("2 años contra todo riesgo", "10 años contra defectos de fabricación") y "de por vida contra la delaminación"



- Estándar con acoplamientos Mertex Wayout®
- Disponible con la zona en bajo relieve Identify® para codificación de color, códigos de barras y / o marcas de identificación
- Manguera "premium" de doble camisa, totalmente sintética
- Normal con nuestro tratamiento Technolac™ en ocho (8) colores NFPA
- Se mantiene flexible a -36° C (-35° F)
- Excede los requerimientos de la norma NFPA 1961 y los estándar de rendimiento de UL

Diámetro Manguera		Medida Acople		Peso 50' (15.2M) Sin acople		Diámetro Rollo 50' (15.2M)		Presión de Servicio/ Trabajo		Presión de Prueba		Presión de Rotura	
Pulg.	mm	Pulg.	mm	Libras	Kg	Pulg.	Cm.	PSI	kPa	PSI	kPa	PSI	kPa
1 3/4	45	2 1/8	54	18.5	8.4	16.5	41.9	500	3 450	1 000	6 900	1 500	10 345
2 1/2	64	3	76	26.5	12.0	17.0	43.2	400	2 760	800	5 515	1 200	8 275

X-STREAM™

Diseñada para trabajos agresivos en interior, donde son críticos una excelente resistencia a la abrasión y al corte

Aplicaciones

- Manguera para uso en ataques agresivos en espacios interiores
- Manguera de ataque estibada y pre-conectada
- Manguera de ataque pre-conectada en el frente de vehículos
- Manguera para aplicaciones de CAFS (Sistema de Espuma con Aire Comprimido)

Características y ventajas

- Extremadamente resistente a retorcerse, inclusive a baja presión
- Incluye la característica garantía de Mercedes Textiles Limited "2-10-L" ("2 años contra todo riesgo", "10 años contra defectos de fabricación") y "de por vida contra la delaminación"



- Disponible con acoplamientos Mertex Wayout®
- Disponible con la zona en bajo relieve Identify® para codificación de color, códigos de barras y / o marcas de identificación
- Normalmente con nuestro tratamiento claro Technolac™
- Se mantiene flexible a -36° C (-35° F)
- Excede los requerimientos de la norma NFPA 1961 y los estándar de rendimiento de UL

Diámetro Manguera		Medida Acople		Peso 50' (15.2M) Sin acople		Diámetro Rollo 50' (15.2M)		Presión de Servicio/ Trabajo		Presión de Prueba		Presión de Rotura	
Pulg.	mm	Pulg.	mm	Lbs	Kg	Pulg.	Cm.	PSI	kPa	PSI	kPa	PSI	kPa
1 3/4	45	2 1/8	54	18.5	8.4	16.5	41.9	500	3 450	1 000	6 900	1 500	10 345
2 1/2	64	3	76	26.5	12.0	17.0	43.2	400	2 760	800	5 515	1 200	8 275

FLASHFLOOD 500™

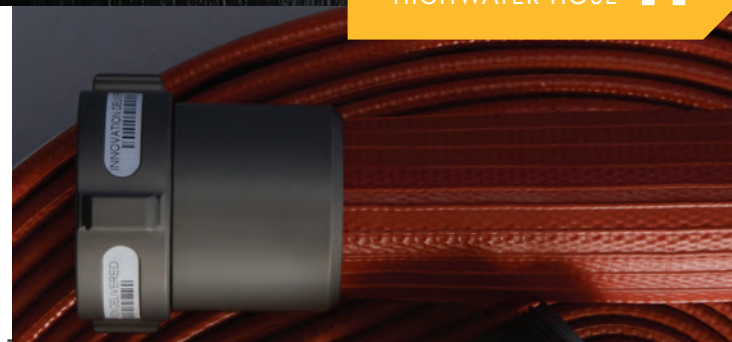
3ra generación de manguera de elastómero contra incendio plana liviana, resistente a los aceites para áreas industriales

Aplicaciones

- Manguera para usos industriales y forestales
- Manguera para ambientes de productos químicos y petroleros
- Plantas de pulpa y papel
- Plantas de energía incluyendo nucleares
- Manguera de lavado y descontaminación
- En bastidores de planta, carretes o equipos

Características y ventajas

- Cumple los requerimientos de UL y pueden ser certificadas a pedido en todas las medidas
- Disponible con la zona en bajo relieve Identify® para codificación de color, códigos de barras y / o marcas de identificación



- Colores disponibles: 1 ½" (38mm) y 2 ½" (64mm) negro, rojo, azul y amarillo; 1 ¾" (45mm) rojo y amarillo, 2" (51mm) azul
- Excede los requerimientos de la norma NFPA 1961 y los estándar de rendimiento de UL
- Libre de mantenimiento, solo debe ser limpiado y retornarlo al servicio
- Altamente resistente a los combustibles, productos químicos, aceites, el calor y contaminantes del medio ambiente. Es resistente al moho, hongos y otros organismos en el aire

Diámetro Manguera		Medida Acople		Peso 50' (15.2M) Sin acople		Diámetro Rollo 50' (15.2M)		Presión de Servicio/ Trabajo		Presión de Prueba		Presión de Rotura	
Pulg.	mm	Pulg.	mm	Libras	Kg	Pulg.	Cm.	PSI	kPa	PSI	kPa	PSI	kPa
1 1/2	38	1 3/4	44	11.0	5.0	12.5	31.8	250	1 725	500	3450	750	5 175
1 3/4	45	2	51	14.0	6.4	13.5	34.3	250	1 725	500	3450	750	5 175
2	51	2 3/16	56	17.5	8.0	14.0	35.6	250	1 725	500	3450	750	5 175
2 1/2	64	2 3/4	70	20.0	9.1	14.5	36.8	250	1 725	500	3450	750	5 175

HYDRATAK 600™

Manguera flexible para bomberos municipales diseñan para primer ataque

Aplicaciones

- Manguera para uso en ataques interiores
- Manguera de lavado y descontaminación
- Manguera contra incendio para uso náutico
- Manguera para usos industriales

Características y ventajas

- Aprobado por UL y se puede etiquetar a pedido en los siguientes tamaños en rojo: 1 ½" (38 mm), 1 ¾" (45 mm), 2 ½" (64 mm) y 3" (74 mm)
- Cuando es especificado, disponible con acoplamientos Mertex Wayout®
- Disponible con la zona en bajo relieve Identify® para codificación de color, códigos de barras y / o marcas de identificación



- Voir les diamètres de notre site Web pour les couleurs disponibles
- Libre de mantenimiento, solo debe ser limpiado y retornarlo al servicio
- Construida a partir de caucho nitrilo sintético especialmente formulado para brindar excelente resistencia a la abrasión
- Altamente resistente a los combustibles, productos químicos, aceites, el calor y contaminantes del medio ambiente. Es resistente al moho, hongos y otros organismos en el aire
- Con cinco años de garantía

Diámetro Manguera		Medida Acople		Peso 50' (15.2M) Sin acople		Diámetro Rollo 50' (15.2M)		Presión de Servicio/ Trabajo		Presión de Prueba		Presión de Rotura	
Pulg.	mm	Pulg.	mm	Libras	Kg	Pulg.	Cm.	PSI	kPa	PSI	kPa	PSI	kPa
1	25	1 9/32	33	9.3	4.2	16.0	40.6	300	2 070	600	4 140	900	6 200
1 1/2	38	1 3/4	45	14.5	6.6	16.0	40.6	300	2 070	600	4 140	900	6 200
1 3/4	45	2	51	17.0	7.7	16.5	41.9	300	2 070	600	4 140	900	6 200
2	51	2 3/16	56	18.3	8.3	17.0	43.2	300	2 070	600	4 140	900	6 200
2 1/2	64	2 3/4	70	24.0	10.9	17.5	44.5	300	2 070	600	4 140	900	6 200
3	76	3 5/16	84	29.0	13.2	18.0	45.7	300	2 070	600	4 140	900	6 200

FLD FORESTRY™

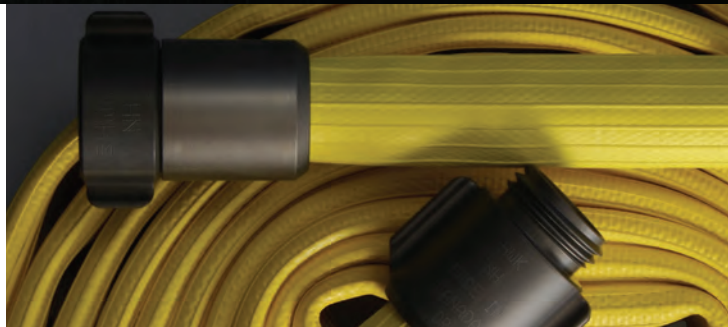
Una manguera plana recubierta en goma para uso forestal donde las pequeñas dimensiones, resistencia al calor y bajo peso son fundamentales

Aplicaciones

- Manguera de ataque de organizaciones de gobierno forestales
- Manguera de ataque de uso en autobombas para barrido de incendios de campos naturales

Características y ventajas

- Disponible en color amarillo brillante
- La menor pérdida por fricción comparándola con manguera similar con camisa



- La opción de 3/4" (19mm) para una mayor flexibilidad viene con conexiones para jardín
- Excede los requerimientos de la norma NFPA 1961 y los estándar de rendimiento de UL
- Libre de mantenimiento, solo debe ser limpiado y retornarlo al servicio

Diámetro Manguera		Medida Acople		Peso 50' (15.2M) Sin acople		Diámetro Rollo 50' (15.2M)		Presión de Servicio/ Trabajo		Presión de Prueba		Presión de Rotura	
Pulg.	mm	Pulg.	mm	Libras	Kg	Pulg.	Cm.	PSI	kPa	PSI	kPa	PSI	kPa
3/4	19	1	25	5.5	2.5	12.0	30.5	300	2 070	600	4 140	900	6 200
1	25	1 3/16	30	7.0	3.2	12.5	31.8	300	2 070	600	4 140	900	6 200
1 1/2	38	1 3/4	44	11.0	5.0	12.5	31.8	300	2 070	600	4 140	900	6 200

Cursos ofrecidos

Ofrecemos cursos de entrenamiento en las siguientes categorías:

- Procedimientos de operación de lucha contra incendio con motobombas
- Reparación y mantenimiento de motobombas portátiles
- Entrenamiento básico de extinción de incendios forestales

Los cursos de entrenamiento son operativos, dictados en aulas y en el campo por un instructor certificado S100. Los cursos pueden ser desarrollados en nuestras instalaciones o en el lugar requerido por el cliente.

Información para realizar pedidos

Nuestros distribuidores están localizados en todo el mundo. Por favor contáctenos o visite nuestra página WEB para encontrar el distribuidor más cercano a Ud.

Nuestras patentes

- Proceso único Mertex® (Argentina AR027882B1; Australia 773140; Malaysia 117519-A)
- Proceso para el sistema "llorón" Hydro-Wick® (Canada # 2,087,576;
- Acoplamiento Baby Merlug® (Canada # 2168802). Otras patentes pendientes
- Acoplamiento Merlug® Coupling (Canada # 2,152,661; New Zealand # 286,872; Australia # 706,326)
- Acoplamiento Mertex Wwayour® (US 9,539,449; Canada 2,753,087; South Africa 2011/06223; UK 2,480,968). Otras patentes pendientes
- IReflect® Palanca de bloqueo con alta visibilidad (Canada 2,772,960 ; China ZL201090001151.4). Otras patentes pendientes
- Identify® Un área de identificación rebajada (China ZL201220060166.9; Germany 20 2012 100 577.8). Otras patentes pendientes
- Interruptor electrónico contra el exceso de velocidad.
- MERLITE™ acoplamiento ligero, con protección de hombro (Canada 2,808,486)
- Adaptador para el depósito de combustible (Canada 2,853,322). Otras patentes pendientes
- Breather™ Una tecnología innovadora para la manguera de incendios (Canada 2,865,920)
- Además de otras patentes pendientes en algunos países

Notas

- UL indica Underwriter's Laboratories de USA y ULC indica Underwriter's Laboratories de Canadá
- FM indica Factory Mutual
- ® Representa marca registrada de Mercedes Textiles Limited o Highwater Hose Inc., salvo indicación de otro modo
- ™ Representa marca de Mercedes Textiles Limited o Highwater Hose Inc., salvo indicación de otro modo
- Todas nuestras mangueras cumplen o exceden todos los requisitos de rendimiento de la norma NFPA 1961, Underwriters Laboratories y Factory Mutual
- Las especificaciones están sujetas a cambios sin previo aviso

Términos y Condiciones de Venta

Faltantes o Daños en la Mercadería

Debe informarse cualquier faltante, daño o error en el envío a Mercedes Textiles Limited inmediatamente al recibo del material y a más tardar dentro de 10 días después de la entrega. Todas las cajas deben inspeccionarse cuidadosamente por daños visibles previo a la aceptación y deben documentarse los detalles observados al firmar la recepción de las mismas.

Devolución de la Mercadería

Si existe la necesidad de devolver algún material, por favor tome contacto con nuestro departamento de servicio del cliente con detalles completos del motivo de la devolución. El Departamento de Servicio del cliente emitirá un Número de Autorización de Devolución (RGO), que debe indicarse en la documentación del material en devolución. El material que se devuelve por crédito tendrá un cargo mínimo del 20% por manipuleo y reacondicionamiento.

El material debe estar nuevo y en condiciones originales sujeto a inspección, el costo del flete deberá estar pre-pago por el remitente.

Nota: Los artículos No-Standard NO son cancelables y NO tienen crédito por devolución.

Garantías

Garantías Normales

Mercedes Textiles Limited y / o Highwater Hose Inc. ofrece una garantía limitada en artículos fabricados por Mercedes Textiles Limited y / o Highwater Hose Inc. de acuerdo a las pautas indicadas bajo "Defecto de Material" y deslinda responsabilidad por lo siguiente:

- Falla del producto si se usa para otra cosa que su propósito original.
- Cambios o modificaciones no expresamente aprobadas por Mercedes Textiles Limited y / o Highwater Hose Inc.
- Mal uso, daños extras o daños al producto que no sean consecuencia de fallas de material o mano de obra.
- Cualquier lesión personal, daño a la propiedad, cualquier incidente o los daños y perjuicios colaterales de cualquier tipo que sean resultado del mal uso o impropio, inadecuada instalación, negligencia, reparación o alteración del producto.

Nota: Mercedes Textiles Limited y / o Highwater Hose Inc. no brinda ninguna garantía con respecto a cualquier artículo NO fabricado por ellos. El comprador sólo dispone de la garantía brindada por los respectivos fabricantes y en el alcance disponible.

Defectos en Material

Mercedes Textiles Limited y/o Highwater Hose Inc. garantiza que todos los productos fabricados por Mercedes Textiles Limited y / o Highwater Hose Inc. están libres de defectos en el material y/o mano de obra por un período de un (1) año posterior a la fecha de factura (Ver el manual de bomba por los límites en horas de uso, etc.). * Cualquier artículo considerado defectuoso debe devolverse a Mercedes Textiles Limited y/o Highwater Hose Inc. para examinación y evaluación. Si la mercadería está defectuosa debido a un defecto de manufactura, Mercedes Textiles Limited y/o Highwater Hose Inc. reparará o reemplazará el producto y reembolsará al comprador los razonables cargos de transporte.

Garantía contra todo riesgo por 2 (dos) años

Esta garantía es aplicable a los productos seleccionados comprados después del 1ro de enero de 2003. Por un periodo de dos (2) años Mercedes Textiles Limited y/o Highwater Hose Inc. reparará o reemplazará a su discreción cualquier daño accidental de estos productos dentro de este período de garantía.

Daños accidentales que puedan ocurrir debido a causas de los incendios, cortes, abrasiones u otros riesgos que están presentes en la lucha contra incendio, podrían hacerlos no aptos para el uso de la manguera.

Los productos que se utilizan para fines distintos del uso a que están destinados de la lucha contra incendios, no gozarán de esta garantía.

Mercedes Textiles Limited y/o Highwater Hose Inc. se reserva el derecho o la decisión final en caso de cualquier ambigüedad referente a una manguera dañada.

Para obtener una reparación o reemplazo, por favor solicite un numero de Orden de Devolución de Mercadería (RGO) antes del envío de la manguera a la fabrica. El costo del envío de la manguera a la fábrica estará a cargo del cliente. Mercedes Textiles Limited y/o Highwater Hose Inc. cubrirá los gastos de devolución de la manguera al cliente.

Para solicitar un numero de Orden de Devolución de Mercadería (RGO) contacte al distribuidor que le vendió la manguera, o consulte la sección Devolución de Mercaderías.

Esta garantía puede ser descontinuada en cualquier momento a discreción de Mercedes Textiles Limited y/o Highwater Hose Inc.

* Highwater Hose Inc. garantiza su rango de mangueras Deluge/Hydratak por un período de 5 (cinco) años.



**MERCEDES
TEXTILES LIMITED**

**5838 CYPHOT SAINT LAURENT
QC, CANADA, H4S 1Y5**

**TELÉ 514.335.4337; 877.937.9660
FAX 514.335.9633**

**mercedestextiles.com
sales@mercedestextiles.com**



**HIGHWATER
HOSE**

**12 WILLARD EAST ANGUS
QC CANADA, J0B 1R0**

**TELÉ 888.832.4310; 819.832.4310
FAX 819.832.4340**

**highwaterhose.com
sales@highwaterhose.com**